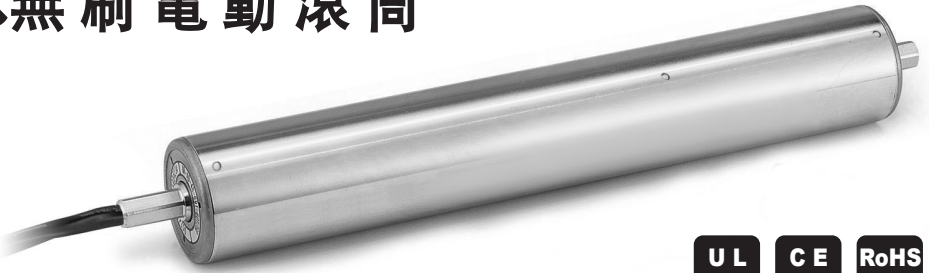


φ60.5 DC無刷電動滾筒 SENERGY

管 徑：φ60
肉 厚：3.25t
電 源：DC24V
表面處理：Unichrome鍍層
纜線顏色：黑



UL 對應 CE 對應 RoHS 對應
UL1004-1 / UL1004-6

規格例

※□内請參照完整日文型錄第9頁。

PR-AD-60-□□□-□□ Z□AA

Pulse Roller縮寫

樣式

電源種類

滾筒外徑

滾筒寬

速度碼

管身表面種類

接頭種類

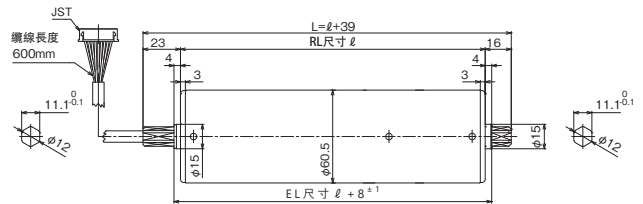
連動樣式

特殊規格

NOTICE

- 請確保電動滾筒總長與機身內寬的間隙足夠2mm。
- EL尺寸： $l + 8\text{mm}$ 。
- RL筒寬（ l ）公差±1mm。
- 電纜線標準長600mm。
- ※M8-4PIN 接頭則為1,000mm。
- 重量請參照日文完整型錄第10頁。
- 適應環境溫度為-10°C~40°C。（適應濕度10~90%）無凝結狀況下

尺寸圖



CAD

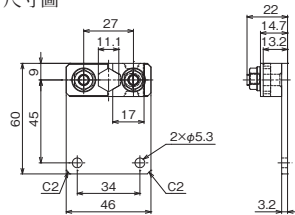
固定夾具

標配品

PR-D-30H-PU-N
(標配品)

- 出線端軸心夾具使用M6螺帽並請均勻鎖緊。
- M6螺帽標準鎖緊扭矩值：8~10 (N·m)

尺寸圖



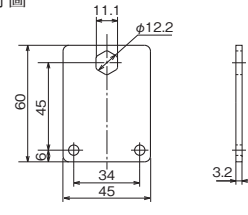
背板使用外六角內十字M5x14螺栓固定

加購選項

MR-DC-30P

※材質：SPFH590

尺寸圖



背板使用外六角內十字M5x14螺栓固定

※材質：背板SPFH590
軸心固定部分SUS304

CAD

CAD

各種オプション

詳細はP.9を参照ください。

樣式

A 標準

W 防水

管身表面種類

A 標準(φ57·φ60.5)

B 3t天然橡膠黑色

F 3t天然橡膠白色

W 3t-PU (灰色)

D 3t合成橡膠

G 3t矽膠

H 硬質鍍鉻

J 不鏽鋼管

...等

※大量生產的情況下，可能有顏色不同與表面損傷的情況發生。

接頭種類

S JST接頭

M M8 4PIN 接頭

連動類型

A 標準

H 多溝頭

B V型輪

D 鏈輪頭

※防水樣式不可搭配圓溝與V型輪

※連動仕樣的詳細は、P.52・53をご参照ください。

ドライバー
カード

ブラシレス

φ60.5

テーパー

各種仕様

連動

ライニング

オプション

技術資料

PDU90

設計上の
注意

最短管身尺寸

滾筒外徑φ	速度碼範圍	壓入式軸心有・無	標準	V型輪	多溝頭	鏈輪頭	-
60.5	15-25	有	310	300	285	305	-
		無	265	275	270	275	-
	35-75	有	290	275	260	280	-
		無	245	250	245	250	-
	95	有	260	250	235	250	-
		無	215	220	215	220	-

※M8 4PIN 接頭情況下、上述尺寸+10mm為最短尺寸

【單位 :mm】

特性表

SENERGY (Eco-mode) : 全控制卡對應

速度碼	減速比	速度(m/min)	切線力(N)		扭矩(N·m)		電流值(A)	
			額定	啟動	額定	啟動	額定	啟動
			15	45.00	2.4 ~ 24.5	98.1	541.9	2.9
20	32.94	3.3 ~ 33.5	71.8	396.6	2.1	12.0		
25	27.00	4.1 ~ 40.9	58.9	325.1	1.7	9.8		
35	18.30	6.0 ~ 60.3	39.9	220.3	1.2	6.6		
45	15.00	7.3 ~ 73.6	32.7	180.6	0.9	5.4		
60	10.98	10.0 ~ 100.5	23.9	132.2	0.7	4.0		
75	9.00	12.2 ~ 122.7	19.6	108.3	0.5	3.2		
95	6.82	16.1 ~ 161.9	14.8	82.1	0.4	2.4		

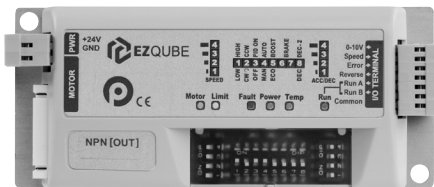
SENERGY (Boost-mode) : EQUBE・IQZONE控制卡除外

速度碼	減速比	速度(m/min)	切線力(N)		扭矩(N·m)		電流值(A)	
			額定	啟動	額定	啟動	額定	啟動
			15	45.00	2.4 ~ 17.7	178.5	706.6	5.4
20	32.94	3.3 ~ 24.2	130.6	517.2	3.9	15.6		
25	27.00	4.1 ~ 29.6	107.1	423.9	3.2	12.8		
35	18.30	6.0 ~ 43.6	72.5	287.3	2.1	8.6		
45	15.00	7.3 ~ 53.2	59.5	235.5	1.8	7.1		
60	10.98	10.0 ~ 72.7	43.5	172.4	1.3	5.2		
75	9.00	12.2 ~ 88.7	35.7	141.3	1.0	4.2		
95	6.82	16.1 ~ 117.1	27.0	107.0	0.8	3.2		

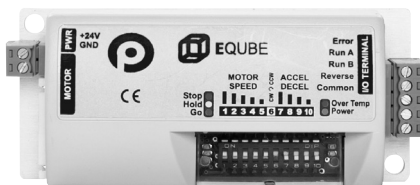
- ・若希望速度碼95以上，請與我們聯絡。
- ・更詳細的速度變化範圍請參考我們的控制卡型錄

※上表為簡易表格，根據不同的控制卡速度特性也不同。

EZQUBE



EQUBE



ドライバーカード

ブラシレス

φ60.5

テーバー

各種仕様

連動

ラインング

オプション

技術資料

PDU90

設計上の注意