

# φ50 DC無刷電動滾筒 SENERGY

管 徑：φ50  
肉 厚：1.5t  
電 源：DC24V  
表面處理：Zn-AL-Mg合金鍍層  
纜線顏色：黑



UL 對應 CE 對應 RoHS 對應  
UL1004-1 / UL1004-6

## 規格例

**PR-AD-50-□□□-□□ Z□AA**

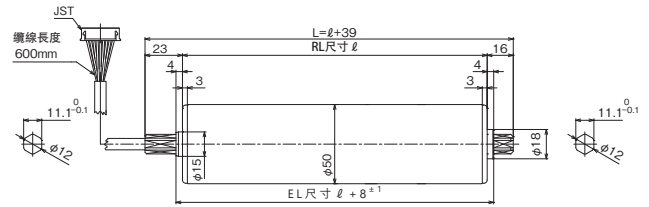
※□內請參照完整日文型錄第9頁。

Pulse Roller縮寫 樣式 電源種類 滾筒寬 滾筒外徑 速度碼 管身表面種類 接頭種類 連動樣式 特殊規格

## NOTICE

- 請確保電動滾筒總長與機身內寬的間隙足夠2mm。
- EL尺寸： $l + 8\text{mm}$ 。
- RL筒寬 ( $l$ ) 公差±1mm。
- 電纜線標準長600mm。
- ※M8-4PIN 接頭則為1,000mm。
- 重量請參照日文完整型錄第10頁。
- 適應環境溫度為-10°C~40°C。(適應濕度10~90%) 無凝結狀況下

## 尺寸圖



CAD

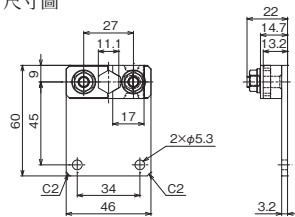
## 固定夾具

### 標配品

PR-D-30H-PU-N  
(標配品)

- 出線端軸心夾具使用M6螺帽並請均勻鎖緊。
- M6螺帽標準鎖緊扭矩值：8~10 (N·m)

▶尺寸圖



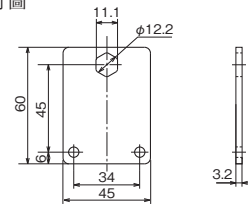
背板使用外六角內十字M5x14螺栓固定

### 加購選項

MR-DC-30P

※材質：SPFH590

▶尺寸圖



背板使用外六角內十字M5x14螺栓固定

※材質：背板SPFH590  
軸心固定部分SUS304

CAD

CAD

## 選配

詳細はP.9を参照ください。

### 樣式

A 標準

W 防水

### 管身表面種類

Z 標準 (φ48.6·φ50)

B 3t天然橡膠黑色

F 3t天然橡膠白色

W 3t-PU (灰色)

D 3t合成橡膠

G 3t矽膠

H 硬質鍍鉻

J 不鏽鋼管

...等

※批次生產的情況下，可能有顏色不同與表面損傷的情況發生。

### 接頭種類

S JST接頭

M M8 4PIN 接頭

### 連動類型

A 標準

H 多溝頭

B V型輪



G 圓溝

D 鏈輪頭

※防水樣式不可搭配圓溝與V型輪



最短管身尺寸

滾筒外徑φ	速度碼範圍	標準	V型輪	多溝頭	鏈輪頭	圓溝
50	15-25	325	325	320	330	360
	35-75	305	305	295	310	335
	95	275	275	270	280	310

※M8 4PIN 接頭情況下、上述尺寸+10mm為最短尺寸

【單位 :mm】

特性表

SENERGY (Eco-mode) :全控制卡對應

速度碼	減速比	速度(m/min)	切線力(N)		扭矩 (N·m)		電流值(A)	
			額定	啟動	額定	啟動	額定	啟動
			15	45.00	2.0 ~ 20.3	118.8	655.7	2.9
20	32.94	2.7 ~ 27.7	86.9	480.0	2.1	12.0		
25	27.00	3.4 ~ 33.8	71.2	393.4	1.7	9.8		
35	18.30	4.9 ~ 49.9	48.3	266.6	1.2	6.6		
45	15.00	6.0 ~ 60.8	39.6	218.5	0.9	5.4		
60	10.98	8.2 ~ 83.1	28.9	160.0	0.7	4.0		
75	9.00	10.1 ~ 101.4	23.7	131.1	0.5	3.2		
95	6.82	13.3 ~ 133.8	17.9	99.3	0.4	2.4		

SENERGY (Boost-mode) : EQUBE・IQZONE控制卡除外

速度碼	減速比	速度(m/min)	切線力(N)		扭矩 (N·m)		電流值(A)	
			額定	啟動	額定	啟動	額定	啟動
			15	45.00	2.0 ~ 14.7	216.0	855.0	5.4
20	32.94	2.7 ~ 20.0	158.1	625.8	3.9	15.6		
25	27.00	3.4 ~ 24.4	129.6	513.0	3.2	12.8		
35	18.30	4.9 ~ 36.1	87.8	347.7	2.1	8.6		
45	15.00	6.0 ~ 44.0	72.0	285.0	1.8	7.1		
60	10.98	8.2 ~ 60.1	52.7	208.6	1.3	5.2		
75	9.00	10.1 ~ 73.3	43.2	171.0	1.0	4.2		
95	6.82	13.3 ~ 96.8	32.7	129.5	0.8	3.2		

- ・若希望速度碼95以上，請與我們聯絡。
- ・更詳細的速度變化範圍請參考我們的控制卡型錄

※上表為簡易表格，根據不同的控制卡速度特性也不同。

ドライバー  
カード

ブラシレス

φ50

テーバー

各種仕様

連動

ラインング

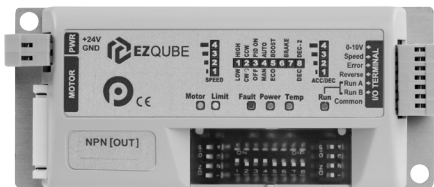
オプション

技術資料

PDU90

設計上の  
注意

EZQUBE



EQUBE

