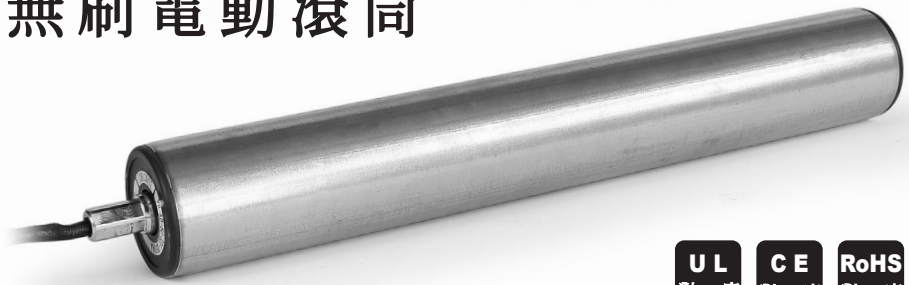


φ48.6 DC 無刷電動滾筒 SENERGY

管 徑：φ48.6
肉 厚：1.4t
電 源：DC24V
表面處理：Zn-Al-Mg合金鍍層
纜線顏色：黑



UL 對應 CE 對應 RoHS 對應
UL1004-1 / UL1004-6

規格例

※□內請參照完整日文型錄第9頁。

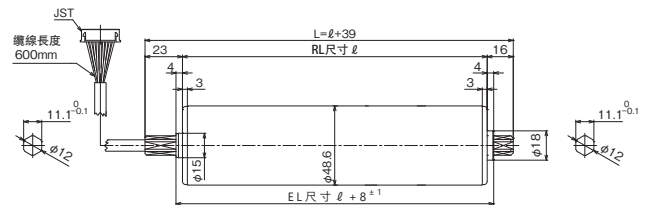
PR- AD- 48- □□□- □□ Z □ A A

Pulse Roller縮寫 樣式 電源種類 滾筒寬 速度碼 管身表面種類 接頭種類 連動樣式 特殊規格

NOTICE

- 請確保電動滾筒總長與機身內寬的間隙足夠2mm。
- EL尺寸： $l + 8\text{mm}$ 。
- RL筒寬（ l ）公差±1mm。
- 電纜線標準長600mm。
- ※M8-4PIN 接頭則為1,000mm。
- 重量請參照日文完整型錄第10頁。
- 適應環境溫度為-10°C~40°C。（適應濕度10~90%）無凝結狀況下

尺寸圖



CAD

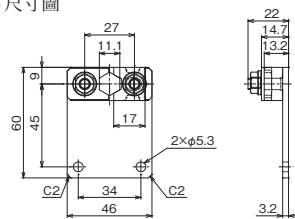
固定夾具

標配品

PR-D-30H-PU-N
(標配品)

- 出線端軸心夾具使用M6螺帽並請均勻鎖緊。
- M6螺帽標準鎖緊扭矩值：8~10 (N·m)

尺寸圖



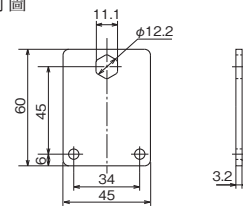
背板使用外六角內十字M5x14螺栓固定

加購選項

MR-DC-30P

※材質：SPFH590

尺寸圖



背板使用外六角內十字M5x14螺栓固定

※材質：背板SPFH590
軸心固定部分SUS304

CAD

CAD

選配

詳細はP.9を参照ください。

樣式

A 標準

W 防水

管身表面種類

Z 標準 (φ48.6·φ50)

B 3t天然橡膠黑色

F 3t天然橡膠白色

W 3t-PU (灰色)

D 3t合成橡膠

G 3t矽膠

H 硬質鍍鉻

J 不鏽鋼管

...等

※批次生產的情況下，可能有顏色不同與表面損傷的情況發生。

接頭種類

S JST接頭

M M8 4PIN 接頭

連動類型

A 標準

H 多溝頭

B V型輪



G 圓溝

D 鏈輪頭

※防水樣式不可搭配圓溝與V型輪



最短管身尺寸

| 滾筒外徑φ | 速度碼範圍 | 標準 | V型輪 | 多溝頭 | 鏈輪頭 | 圓溝 |
|-------|-------|-----|-----|-----|-----|-----|
| 48.6 | 15-25 | 325 | 320 | 330 | 330 | 360 |
| | 35-75 | 305 | 295 | 310 | 310 | 335 |
| | 95 | 275 | 270 | 280 | 280 | 310 |

※M8 4PIN 接頭情況下、上述尺寸+5mm為最短尺寸

【單位：mm】

特性表

SENERGY (Eco-mode) : 全控制卡對應

| 速度碼 | 減速比 | 速度(m/min) | Eco-mode | | | | 電流值(A) | |
|-----|-------|--------------|----------|-------|---------|------|--------|-----|
| | | | 切線力(N) | | 扭矩(N·m) | | 額定 | 啟動 |
| | | | 額定 | 啟動 | 額定 | 啟動 | | |
| 15 | 45.00 | 2.0 ~ 19.7 | 122.2 | 674.6 | 2.9 | 16.3 | 2.5 | 3.0 |
| 20 | 32.94 | 2.7 ~ 26.9 | 89.4 | 493.8 | 2.1 | 12.0 | | |
| 25 | 27.00 | 3.3 ~ 32.8 | 73.3 | 404.7 | 1.7 | 9.8 | | |
| 35 | 18.30 | 4.8 ~ 48.5 | 49.7 | 274.3 | 1.2 | 6.6 | | |
| 45 | 15.00 | 5.9 ~ 59.1 | 40.7 | 224.8 | 0.9 | 5.4 | | |
| 60 | 10.98 | 8.0 ~ 80.8 | 29.8 | 164.6 | 0.7 | 4.0 | | |
| 75 | 9.00 | 9.8 ~ 98.5 | 24.4 | 134.9 | 0.5 | 3.2 | | |
| 95 | 6.82 | 12.9 ~ 130.1 | 18.5 | 102.2 | 0.4 | 2.4 | | |

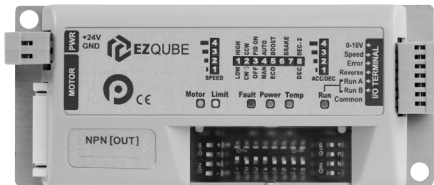
SENERGY (Boost-mode) : EQUBE・IQZONE控制卡除外

| 速度碼 | 減速比 | 速度(m/min) | Boost-mode | | | | 電流值(A) | |
|-----|-------|-------------|------------|-------|---------|------|--------|-----|
| | | | 切線力(N) | | 扭矩(N·m) | | 額定 | 啟動 |
| | | | 額定 | 啟動 | 額定 | 啟動 | | |
| 15 | 45.00 | 2.0 ~ 14.3 | 222.2 | 879.6 | 5.4 | 21.3 | 3.4 | 5.0 |
| 20 | 32.94 | 2.7 ~ 19.5 | 162.6 | 643.8 | 3.9 | 15.6 | | |
| 25 | 27.00 | 3.3 ~ 23.8 | 133.3 | 527.7 | 3.2 | 12.8 | | |
| 35 | 18.30 | 4.8 ~ 35.0 | 90.3 | 357.7 | 2.1 | 8.6 | | |
| 45 | 15.00 | 5.9 ~ 42.8 | 74.0 | 293.2 | 1.8 | 7.1 | | |
| 60 | 10.98 | 8.0 ~ 58.4 | 54.2 | 214.6 | 1.3 | 5.2 | | |
| 75 | 9.00 | 9.8 ~ 71.3 | 44.4 | 175.9 | 1.0 | 4.2 | | |
| 95 | 6.82 | 12.9 ~ 94.1 | 33.6 | 133.2 | 0.8 | 3.2 | | |

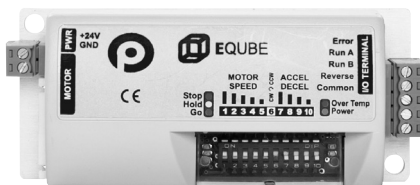
- 若希望速度碼95以上，請與我們聯絡。
- 更詳細的速度變化範圍請參考我們的控制卡型錄

※上表為簡易表格，根據不同的控制卡速度特性也不同。

EZQUBE



EQUBE



ドライバー
カード

ブラシレス

φ48.6

テーバー

各種仕様

連動

ラインング

オプション

技術資料

PDU90

設計上の
注意